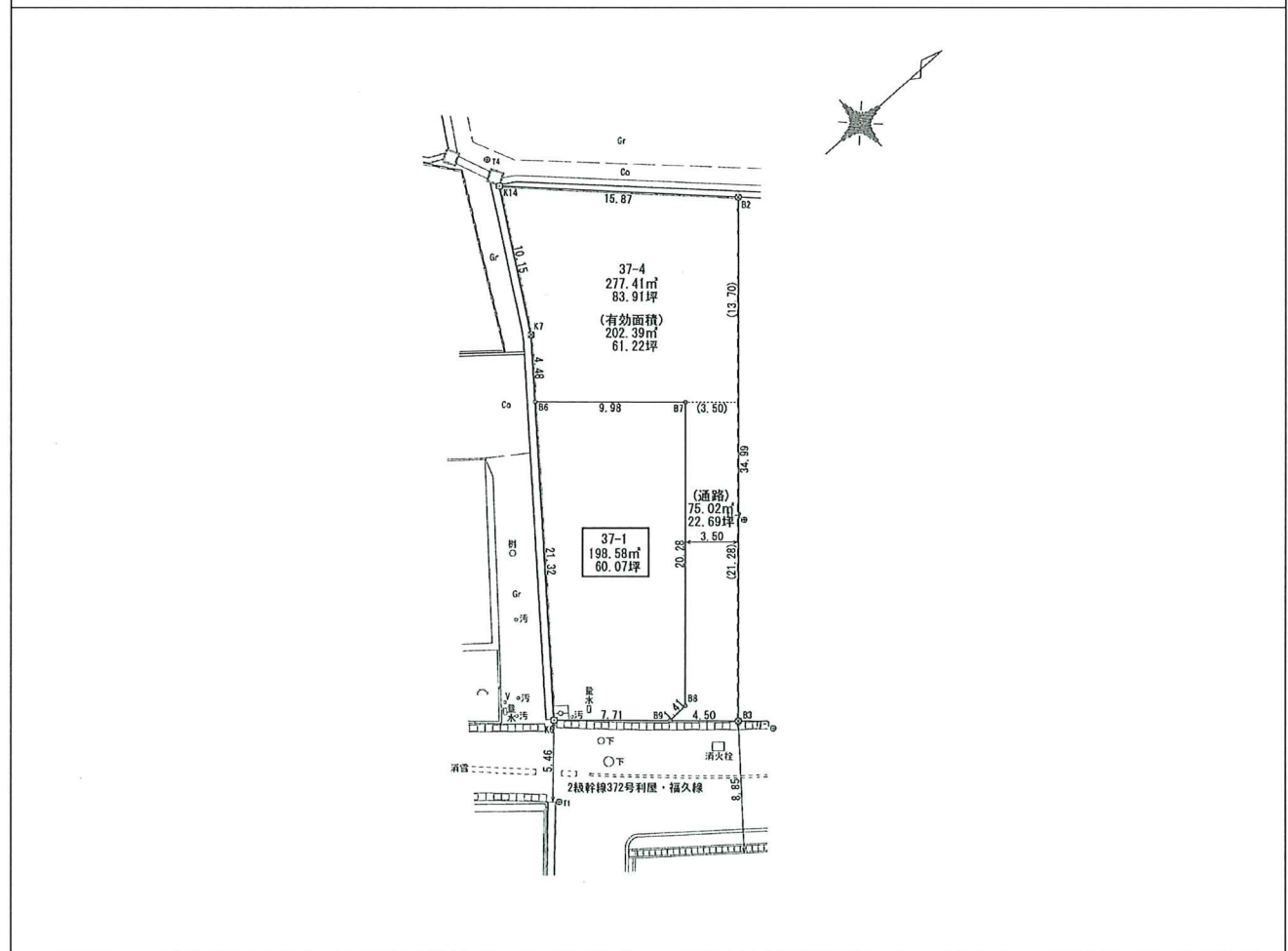
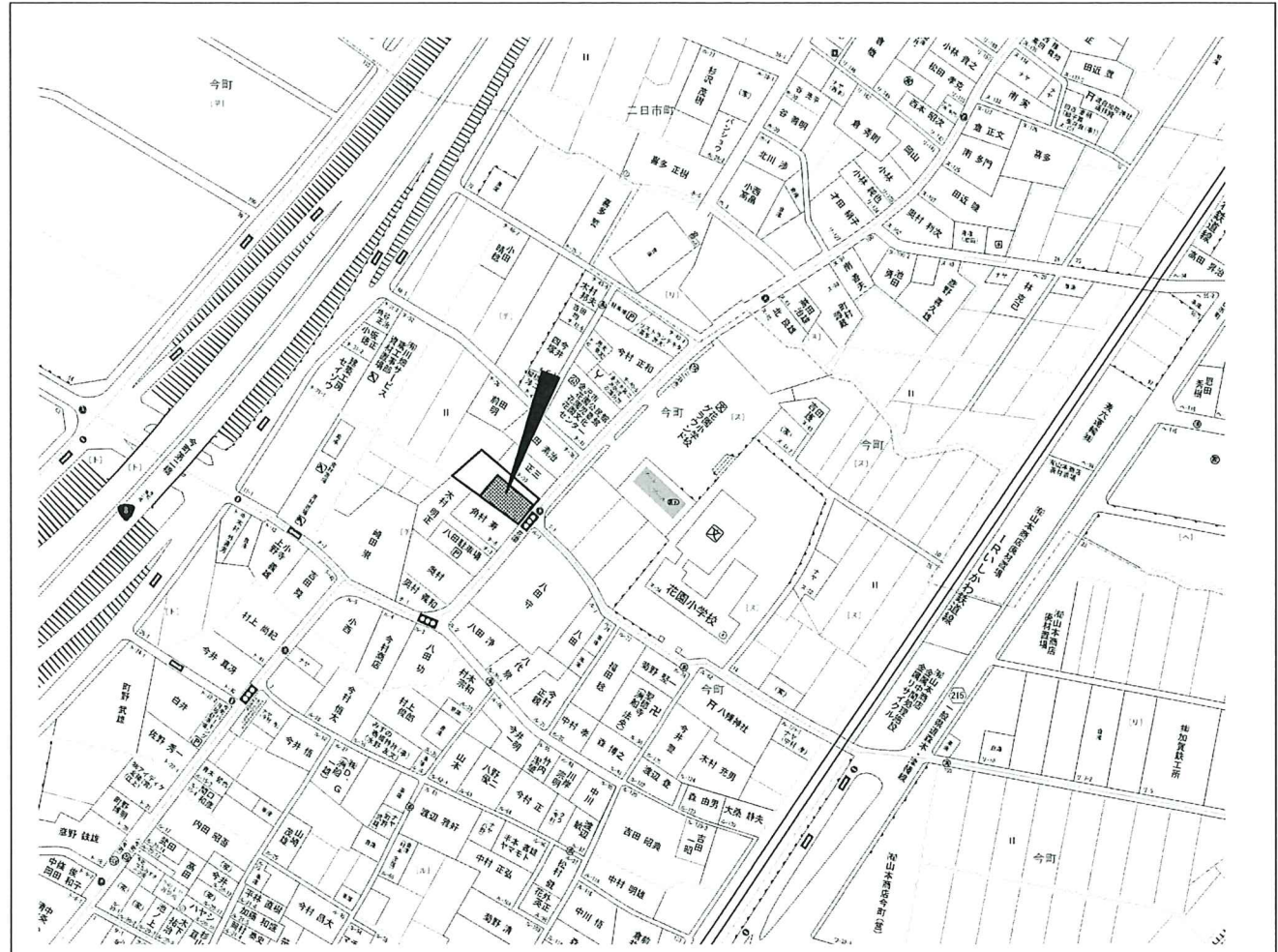


物件案内書 (土地/建物)

No 191993

種 目	土地	現 況	更地	物件状態	公開中				
価 格	840 万円 13.98万円/坪	内消費税	万円	内負担金	66 万円				
所在地	金沢市今町チ 37番1	小学校	花園小学校	中学校	森本中学校				
建物名		都市計画	市街化調整区域						
所在地備考		用途地域	無指定						
最寄の交通機関	I Rいしかわ鉄道 森本 駅 バス停 二日市バス停 下車 徒歩 1 分	最寄施設	花園小学校 より 10 m						
土地	面積	実測 198.58 m ²	60.07 坪	土地権利	所有権				
	建/容	建ぺい率 60 %	容積率 200 %	契約残存期間					
	地 目	宅地	条件等	現況渡し	借地料	円/月			
道路	一方路	方角	幅員	接道の長さ	公道私道	舗装	位置指定	私道負担面積	
		道路1	南東	8.85 m	7.71 m	公道	有り	無し	m ²
		道路2		m	m				m ²
建物/設備	面積	m ²	バルコニー	m ²	駐車台数	台			
	建築年月		建築確認 番号		電 気	有り	ガ ス	LP	
	構 造				飲 水	公営	排 水	下水道	
	間 取		引込状況	引込済	トイレ		給 湯		
	間取内訳				エレベーター	基	冷暖房		
	引渡日	相談	建物状況 調査	実施日	報告書				
特 徴		リフォーム	内装 年月	外装 年月					
備 考	上下水道負担金66万円は価格に含まれます 既存宅地 都市計画第43条許可申請要 伝統環境保存区域 (旧街道街並み区域-旧北国街道森本・花園地区 高さ基準12m以下) 屋外広告物 (第3種禁止地域) 照明環境形成地域 (自然環境地域) 夜間景観形成区域 (歴史的景観保全区域) 金沢町家保全活用推進区域								



(公社) 石川県宅地建物取引業協会会員、北陸不動産公正取引協議会加盟事業者

取扱店	国土興建 (株) 〒921-8802 野々市市押野4丁目197-1 TEL 076-246-5588 FAX 076-246-5900	免許番号	石川県知事 (9) 第2405号	報酬額		取引態様	専任
-----	--	------	---------------------	-----	--	------	----

広告の有効期限