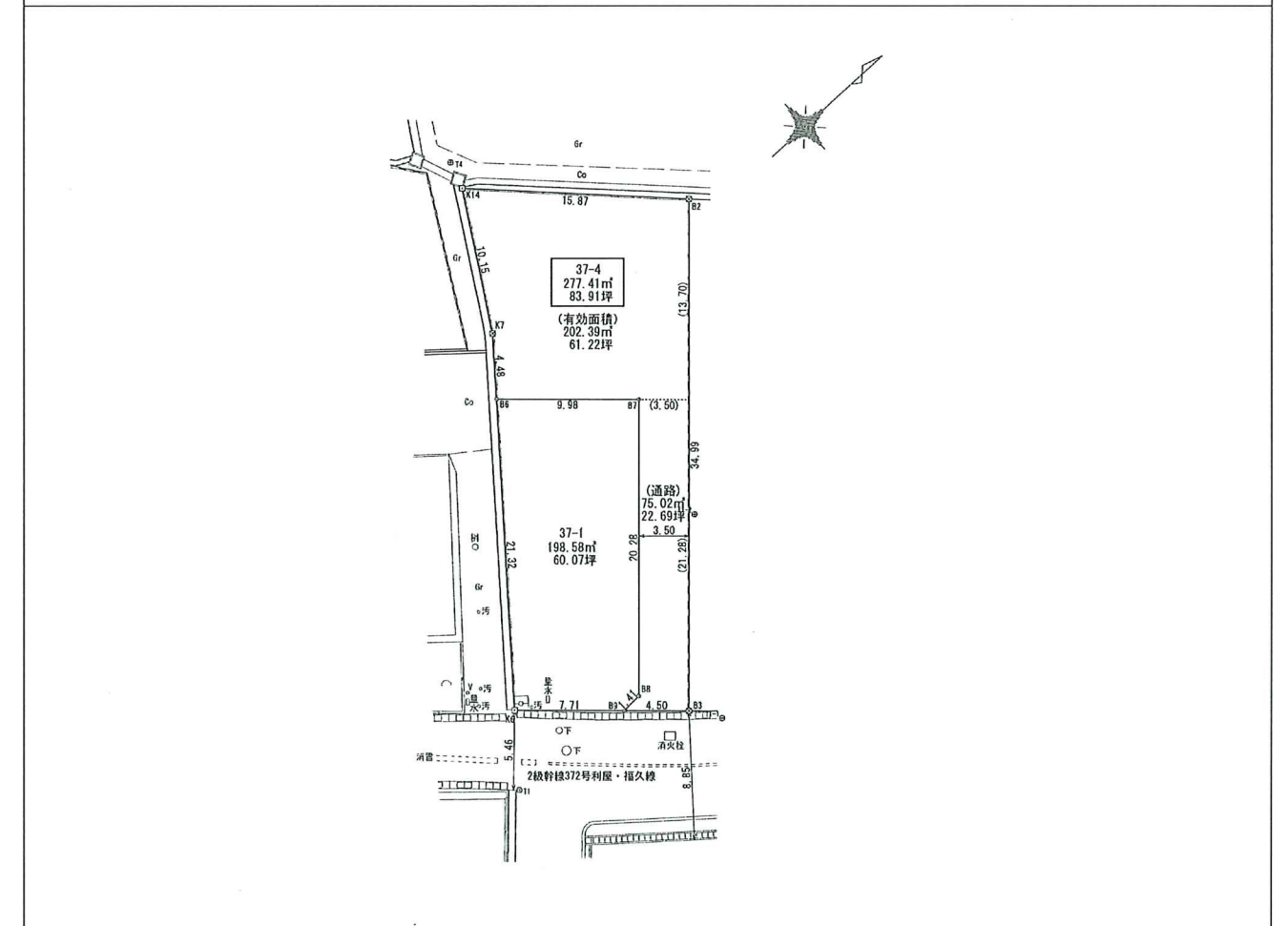
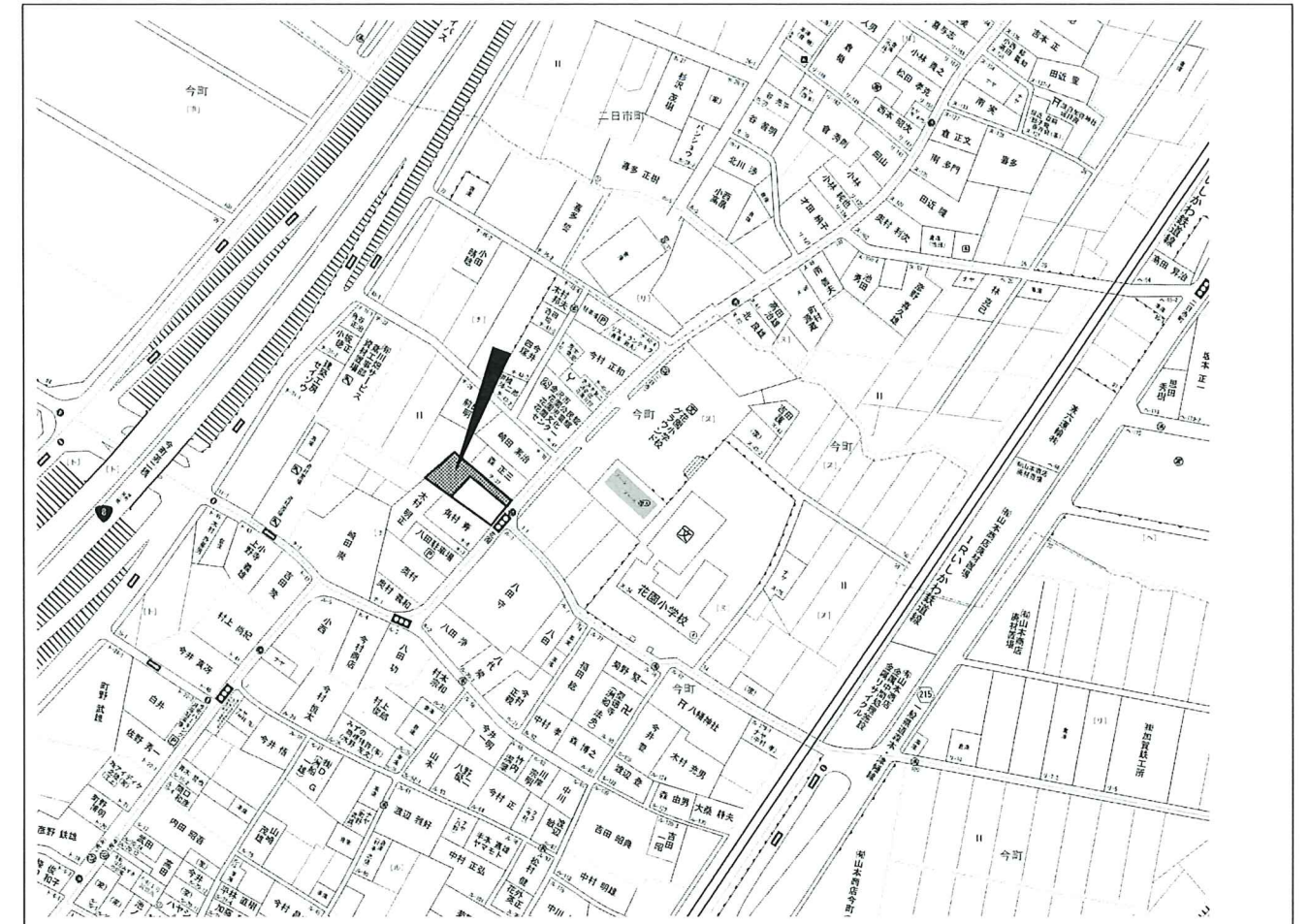


# 物件案内書 (土地/建物)

No 191994

種目	土地	現況	更地	物件状態	公開中		
価格	590万円 7.03万円/坪	内消費税	万円	内負担金	万円		
所在地	金沢市今町子 37番4	小学校	花園小学校	中学校	森本中学校		
建物名		都市計画	市街化調整区域				
所在地備考		用途地域	無指定				
最寄の交通機関	IRいしかわ鉄道 森本 駅 バス停 二日市バス停 下車 徒歩 1 分	最寄施設	花園小学校 より 10 m				
土地	面積	実測 277.41 m <sup>2</sup> 83.91 坪	土地権利	所有権			
	建/容	建ぺい率 60 % 容積率 200 %	契約残存期間				
	地目	宅地	条件等	現況渡し	借地料	円/月	
道路	一方路	方角 幅員 接道の長さ	公道私道	舗装	位置指定	私道負担面積	
	道路1	南東 8.85 m 3.50 m	公道	有り	無し	m <sup>2</sup>	
	道路2	m m				m <sup>2</sup>	
建物/設備	面積	m <sup>2</sup>	バルコニー	m <sup>2</sup>	駐車台数	台	
	建築年月		建築確認番号		電気	有り	ガス LP
	構造				飲水	公営	排水 下水道
	間取		引込状況		トイレ		給湯
	間取内訳				エレベーター	基	冷暖房
その他	引渡日	相談	建物状況調査	実施日	報告書		
	特徴		リフォーム	内装	外装		
	備考	有効面積 202.39m <sup>2</sup> (61.22坪) 上下水道引込み実費 既存宅地 都市計画第43条許可申請要 伝統環境保存区域 (旧街道街並み区域-旧北国街道森本・花園地区 高さ基準12m以下) 屋外広告物 (第3種禁止地域) 照明環境形成地域 (自然環境地域) 夜間景観形成区域 (歴史的景観保全区域) 金沢町家保全活用推進区域					



(公社) 石川県宅地建物取引業協会会員、北陸不動産公正取引協議会加盟事業者

取扱店	国土興建 (株) 〒921-8802 野々市市押野4丁目197-1 TEL 076-246-5588 FAX 076-246-5900	免許番号	石川県知事 (9) 第2405号	報酬額		取引態様	専任
-----	--	------	---------------------	-----	--	------	----

広告の有効期限